



Technische Daten

KUNSTSTOFF-TUBEN

Extrudiert
nach DIN EN 13045

Werkstoff

- PE-HD (Polyethylen hoher Dichte)
- PE-LD (Polyethylen niedriger Dichte)
- PE-LLD (Lineares PE niedriger Dichte)
- Materialmischungen

Herstellung

- An nahtlos extrudierte Schläuche wird die Tubenschulter angeformt

Sonderausführung

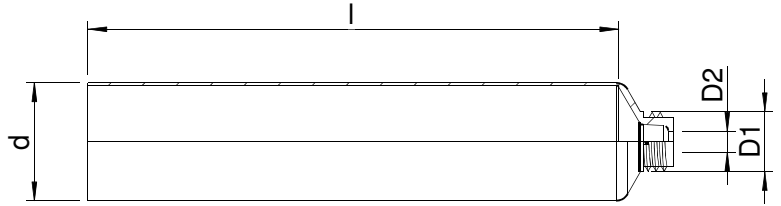
- Coextrudierte Tuben mit spezifischen Barriereigenschaften, besonderer Haptik und optischen Effekten
- Hochtransparente Tuben
- Tuben mit UV-Schutz für Füllgut
- Originalitätsversiegelung aus Aluminium oder Kunststoff
- Prellversion

Außendekoration

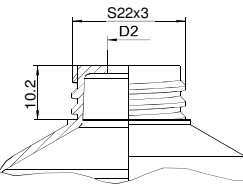
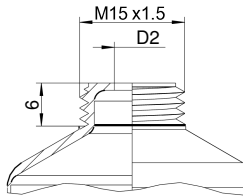
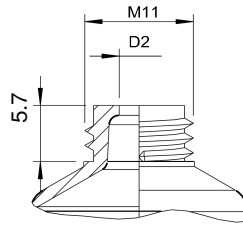
- Schulter und Tubenschlauch transparent, weiß oder eingefärbt
- Bedruckung im Rundoffsetverfahren mit bis zu 7 Farben
- Weitere Farbgebung durch Rasterung und Irisdruck
- Siebdruck bis zu 7 Farben
- Gold-, Silber- und Farbfolienprägung
- Schutz des Druckbildes und Erhöhung der Diffusionsbeständigkeit des Tubenmantels durch farblose, matte oder glänzende Überlackierung
- Hybriddruck (Kombination aus Flexo- und Siebdruck) inline
- Etikettierung

Verschlüsse

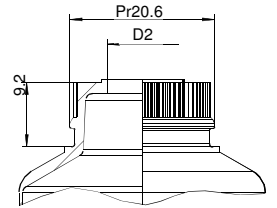
- Schraubverschlüsse
- Fliptop-Verschlüsse geschraubt oder geprellt und zum Druckbild orientiert
- Gesleepte-Verschlüsse
- Originalitätsverschlüsse mit Abreißring
- Bicolor-Verschlüsse



Gewinde-Version

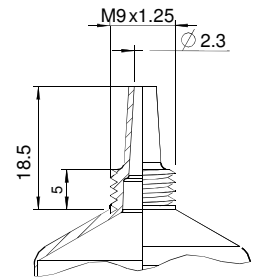
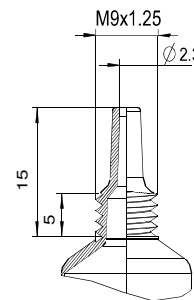
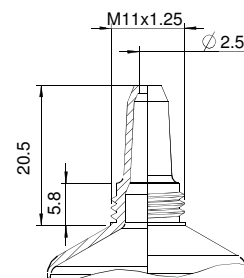
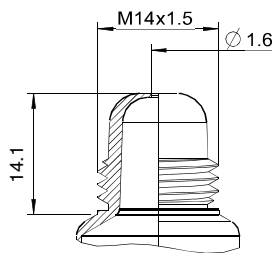


Prell-Version

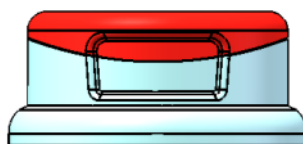


Nenn-durchmesser d	max. Länge l	Gewinde-Version D ₁	Prell-Version D ₁	Öffnung D ₂
19	120	M11	-	1.5-3.5
22	150	M11	-	1.5-3.5
25	160	M11	-	1.5-3.5
30	180	M15	-	1.1-9.5
35	190	M15	-	1.1-9.5
35	190	-	Pr20.6	10
40	190	M15	-	1.0-9.5
40	190	-	Pr20.6	10
50	215	S 22 x 3	-	1.9-13.9
50	215	-	Pr20.6	10

Sonderausführungen



Nenn-durchmesser d	Gewinde D ₁	Formen	Höhe	Öffnung D ₂
19	M9	Spitze	15	2.3
19	M14	Kugelkopf	14.1	1.6
30	M9	Spitze	18.5	2.3
30	M11	Spitze	20.5	2.5



SL-T Schulterlose Tube

Alle Informationen auch unter WWW.SL-T.de



Technische Daten

**Füllvolumen für
KUNSTSTOFF-
TUBEN**

Tubex Wasungen GmbH
Aluminiumstraße 1
D-98634 Wasungen
Tel.: 036941 / 75-0

Volumen	Ø19	Ø 22	Ø 25	Ø 30	Ø 35	Ø 40	Ø 50	SL-T Ø 50
10 ml	60							
15 ml	80	65						
20 ml	100	80	70					
25 ml		95	80					
30 ml		110	95	80				
40 ml			115	95				
50 ml				110	90			
60 ml				125	100			
75 ml				140	115	105		
80 ml					125	110		
100 ml					150	125	110	
125 ml					175	145	115	110
150 ml						165	130	125
200 ml							160	150
250 ml							185	175
275 ml							200	
300 ml							215	
Min. Länge	60	60	70	80	80	80	100	110
Max. Länge	120	150	160	180	190	190	215	185

Wei unterlegte Felder stellen die jeweils empfohlene Lngenangabe dar.

www.tubex.de