



Technische Daten

TRUSPRAY®

einteilig, aus Aluminium
nach EN 15 008

Werkstoff

- Aluminium 99,5

Herstellung

- Nahtlos gefertigt im Kaltfließpressverfahren mit anschließender Formgebung

Ausführung

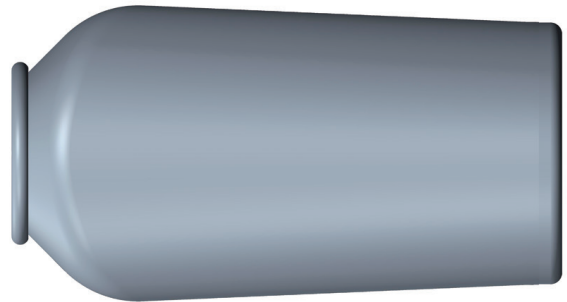
- Prüfdruck 12, 15 und 18 bar
- Die Öffnung entspricht EN 15 006

Innenlackierung

- Doppelt aufgetragener Innenschutzlack abgestimmt auf das Füllgut
- Pulverlack, lösemittelfrei

Dekoration

- Gebürstete Oberfläche
- Außenlack transparent, weiß oder eingefärbt
- Effektlacke: Flitter und Perlmutter
- Bedruckung im Trockenoffsetverfahren mit bis zu 7 Farben
- Zusätzliche Dekorationsmöglichkeit durch feinste Rasterung und Irisdruck
- Überlack glänzend, matt oder mit Sondereffekten
- Druckbild orientiert



Füllvolumen (ml)	Durchmesser (mm)	Höhe (mm)
75	45	90
100	45	105
125	45	128
150	45	150
200	45	190